

かたつむり 通信

もうすぐ春、桜季節ですね。お花見計画中のでんでんです！

今年の花粉は凄い凄い、本当に凄いですね。花粉を山火事と間違える記事がでた程ですね。自然が火の用心してね！と言っているのでしょう。そこで今回の特集は「火の用心」です。



今回の料理

テーマ 春の生活習慣病予防！

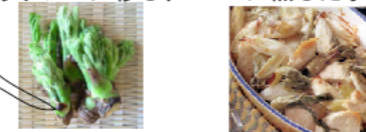
材料

たらの芽20個(約80g) 鶏むね肉2枚(300g)
(4人分) ねぎ2本 [塩/こしょう少々 ナツメグ少々 おろしにんにく小さじ1/2]
マヨネーズ大さじ4 酒大さじ1 塩小さじ1/4

作り方

- ① 鶏肉は一口大のそぎ切にして鍋に入れ、酒大さじ1、塩小さじ1/4をふり水少々を加え、ふたをし弱火にかけ、5~6分蒸し煮し、火を止めそのままおいておく。
- ② たらの芽は茶色の外葉をはずし、堅い部分を少し落とし、熱湯で軽くゆでざるにとる。ねぎは斜め切にする。
- ③ 鶏肉、たらの芽、ねぎを合わせ、[]内の材料を加え混ぜ、さらにマヨネーズを加える。グラタン皿に移し、250℃に熱したオーブンで、こんがり焼く(12~13分)

この茶色部分はとってね！



たらの芽の食べ方〜ひねり。
たらの芽と鶏肉のマヨ焼き

旬のものを食べよう！

特集 火の用心 火災はあたりまえがうっかりに変わる時におこる「人災」です

火災原因ワースト6

- ・たばこ・・・引火後、数時間経って燃え出すため手遅れになりやすい、寝たばこは厳禁。
- ・放火・・・春に多いといわれる犯罪です。燃えやすい物を放置しない、外灯を明るくしましょう。
- ・石油ストーブ・・・使用中の給油や衣類/布団への着火が主。周囲に物を置かないように。
- ・コンロ・・・ちょっと目を離れたスキに発火する、火災の原因NO.1。
- ・火遊び・・・大半がマッチやライター。常に子供の手の届かないところへ。
- ・たき火・・・ちょっとだから大丈夫が命取り、基本的にたき火は禁止です。



住宅火災の原因、コンロによる火災が多い

天ぷら油が大半を占めます。おいしく揚がる温度約180度からさらに15分加熱を続けると発火温度の約380度に達します

つつい動いちゃうよね〜。でも絶対だからね



15分、長いと思いませんか？じっと待ってる15分は長く感じますが、動作をしているとあっという間です

対策 ソフト面では、調理中はその場を離れない、離れる時は消す。基本の基本ですね。ハード面では、安全機能付きのコンロを使う。二重三重の対策が大切です。

発火してしまったてんぷら鍋、びっくりして水をかけた！ とっても危険な行為です！

油よりも(比重が)重く沸点の低い水は、油の下で一気に沸騰して、火のついた油を押し上げ飛び散らせます。



火のついた油が飛び散る事で火災を広げます。そしてなにより危険なのはその場にいたあなたです。

対策 消火器を置く、これに勝る対策はありません。天ぷら火災適応の消火器は油と科学反応して不燃化します。適材適所の消火器が大切です。

火災が起きたら 1早く知らせる 2早く消火する 3早く逃げる

小さな火でも119番すること
天井に燃え移ったら逃げること🔥
出火から3分以内が消火できる限度🔥
火事だ〜と叫ぶこと🔥
燃えてる部屋の窓やドアを閉めて非難できたならベスト

江戸川の行事カレンダー

休日診察



夜中に子供が発熱したら・・・
(休日・夜間・深夜に発熱や腹痛などの発病した場合)

江戸川区医師会夜間急患診療所 (診療科目：内科・小児科の急患)
Tel.03-3651-5270 診療時間：21時～翌朝6時
〒132-0021 中央4-24-14 (江戸川保健所隣)

4/3(日)

子供からお年寄りまで世代を超えた踊りの祭典！
プレ江戸川M y フェスタ2005 葛西臨海公園
時間：10：00～

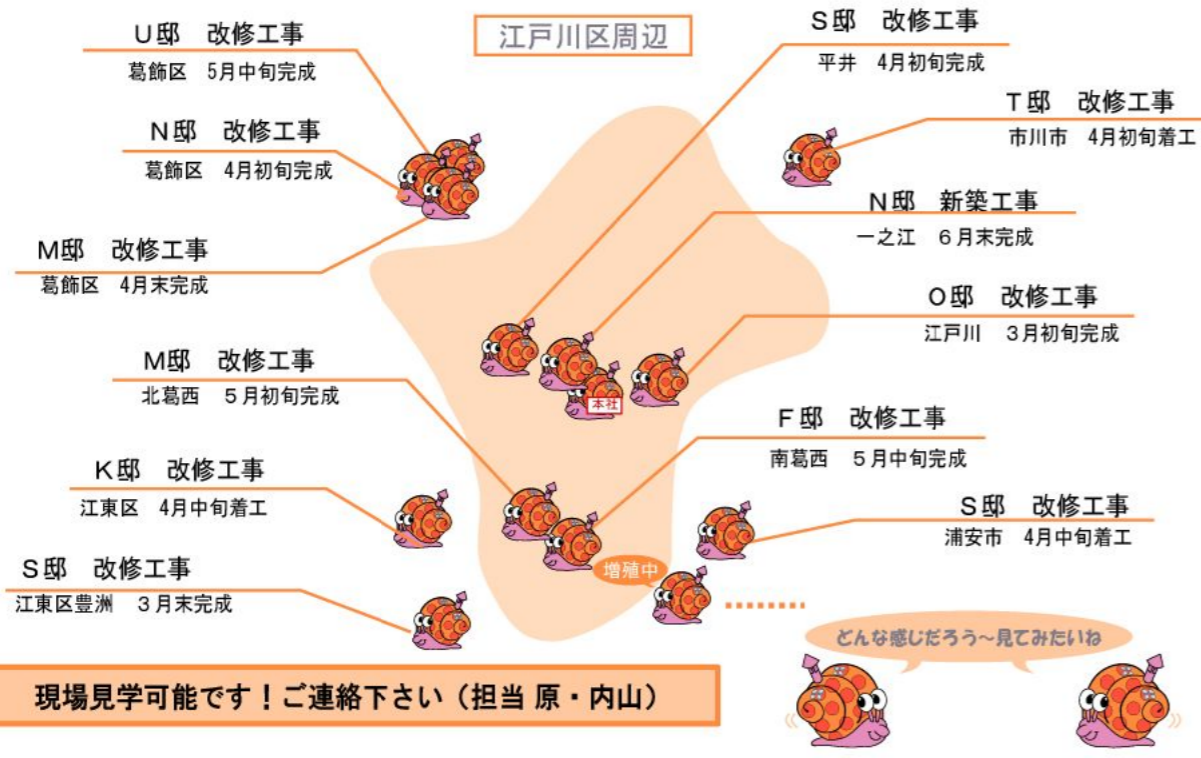
花見場所ベスト3

- NO.1 小松川千本桜 小松川1~3丁目
- NO.2 親水さくら街道 北小岩8
- NO.3 篠崎水門 東篠崎





現在 工事中の物件



現場見学可能です！ご連絡下さい（担当 原・内山）

このほかにも工事中はまだあります！

新商品

ハーマン ガスピルトインコンロ

感性を刺激するニュー・スタイル

軽く押し戻すだけ
プッシュ&ダイヤルボタン

見やすい操作しやすい
飛び出すタッチパネル

簡単なお手入れで美しさを保つ
ガラストップ

煮こぼれが入りにくい密閉性の高い構造
密閉構造

両面こんがりおいしく焼ける
無水両面焼グリル

リンナイ ガステーブル ハオ

天ぷら過熱防止
焦げつき検知消火機能
コンロ消し忘れタイマー
グリル過熱防止
機能満載だよ！

豊富な安全装置

1. 焦げつき消火機能（鍋が焦げ始めたり、空焚きの場合に自動にガスを止め、消火）
2. 天ぷら油加熱防止機能（約250℃で弱火になり、それ以上の温度になると、自動消火）
3. 消し忘れタイマー（コンロは点火後約2時間、グリルは最大15分で自動消火）
4. 高温キープ機能（マイコンが炒め物と自動判断し、約250～260℃をキープ）
5. 立ち消え安全装置（風や煮こぼれで火が消えた場合、自動にガスを遮断）
6. グリル過熱防止ダブルセンサー（異常高温、連続使用で温度が高い場合、自動消火）
7. オートパワーオフ（消火後約3分でパワーオフ、待機電力ゼロ）
8. チルドロック（いたずらや誤ってぶつかった時に点火しないようロックします）

お客様



今号のお客様 O.H様

戸建て住宅の1階が「イングキッチン」と和室という間取りを一部壁をとり、開放感あるLDK空間を造りました。和風から洋風に変身をとげました

お客様からの言葉

リフォームを一言で表現すると「日々の楽しみ」打ち合わせしながら決めた事が形になっていく楽しい時間でした。

お気に入りの場所は玄関！
イメージぴったりに仕上がりました。
不満な所はクロスの上上がりですね。

現場でお客様/営業/コーディネーター
一丸となって貼ったタイル！



カタツムリクイズ

Q. 天ぷら油の発火温度は？

ヒント 特集をよく見てね。

正解者の中から抽選で3名の方に

正解者には、3000円分の商品券をプレゼント！

はがき・FAXは、下の紙を貼って表にある住所又はFAX番号に送ってね。
mailは、下の内容を記入して表のアドレスまで送ってね。

締切日 4月末日消印有

応募する方は記入してね

クイズの答え.

名前	年齢
住所	
電話番号	
e-mail	
家族人数	大人 名 子供 名

当てはまるものに☑チェックしてね

- ①かたつむりを知っていましたか？
会社名まで知っていた かたつむりだけ 知らない
- ②かたつむり通信で一番興味があった内容は？
特集（火の用心） 料理 カレンダー 工事中の案内
新商品 お客様 クイズ
- ③よく読んでいる新聞は？
読売新聞 朝日新聞 毎日新聞
産経新聞 日経新聞 その他
- ありがとうございました。

