



かたつむり 通信

株式会社 スイコウ

〒132-0024 東京都江戸川区一之江7-65-28

☎ 0120-66-0064 TEL 03-3656-0064

http://www.e-suikou.com

E-mail info@e-suikou.com

ご意見ご感想をお待ちしています



今年は暖冬で冬らしさを感じる事が少なかったように思えますが、あつという間に春です。花粉症の方にはつらい季節ですが、新しい季節、新しい出会いと、陽気とともにウキウキしてきますね。さて、今回の特集は外壁材です。様々な材料がありますが、多く使われているものをご紹介します。



特集: 外壁材

モルタル	サイディング	タイル	塗り壁	ポイント
				<p>◎防火のため地域によっては材料を厳しく規定しているところもあります。</p> <p>◎住宅のイメージを決めて、屋根や窓、玄関ドアなどと一緒に検討するようにしましょう。</p> <p>◎左記にあるうちの水を使い乾燥の時間を取るモルタル、タイル、塗り壁は工期が天候に左右される場合があります。余裕が必要です。</p>
<ul style="list-style-type: none"> ■住宅の外壁工事としてよく使用された ■工期が長い ■耐候性、耐火性、耐水性に富む ■塗装の下地材として防火性能を確保する ■仕上げ方法が様々でデザインが自由 ■数年おきにヒビ割れチェックが必要 	<ul style="list-style-type: none"> ■近年多用されるようになった ■工期が短い ■セメント系、金属系、木質系がある ■耐火性、耐水性に富む ■カラーやパターンが豊富 ■上記写真のように貼り分けも可能 	<ul style="list-style-type: none"> ■耐火性、耐候性、耐水性に富む ■カラーや種類が豊富 ■下地の強度や寒冷性に注意が必要 ■高価で施工に手間がかかる ■ポイント使いにも良い 	<ul style="list-style-type: none"> ■下地ボードに各塗り方で仕上げる(左官) ■土塗、プラスター塗、モルタル塗、人造石塗、リシン塗等がある ■カラー、パターンが豊富 ■タイプによって耐候性、耐火性、柔剛性に富む 	<p>お気に入りの色やパターンを見つけね☆</p> 

商品紹介

National
マンションリフォームバスルーム

i-Um
イーユ エム

これからはマンションも脚を伸ばして、ゆったり入浴

新発想のひのひ0.75倍サイズ

いままではひざを抱えてきゆうくつ入浴。
従来浴槽 (1118サイズ)

イーユ・エムにリフォームすれば脚のびのび入浴。
ナナム浴槽 (1712サイズ)

斜向きもたれてくつろぎの浴槽。 「ナナム浴槽」で脚のびのび。 ステップに足を乗せて、さらに快適。




オススメのお花見スポット

よみうりランドNo.1コースターバンデットはこの時期「お花見コースター」に変身!

■よみうりランド
京王線よみうりランド駅下車
→ゴンドラ「スカイシャトル」で5~10分
もしくは小田急バスで5分

京都一の花見の名所として有名な円山公園
ちょっと遠くまで脚を運んでみては...

■円山公園
京阪四条駅下車、徒歩10分
市バス祇園下車、徒歩5分



社員が選ぶ! スポーツランキング

皆さん運動はしてますか?
観戦するもの、実際にやるものを聞きました。

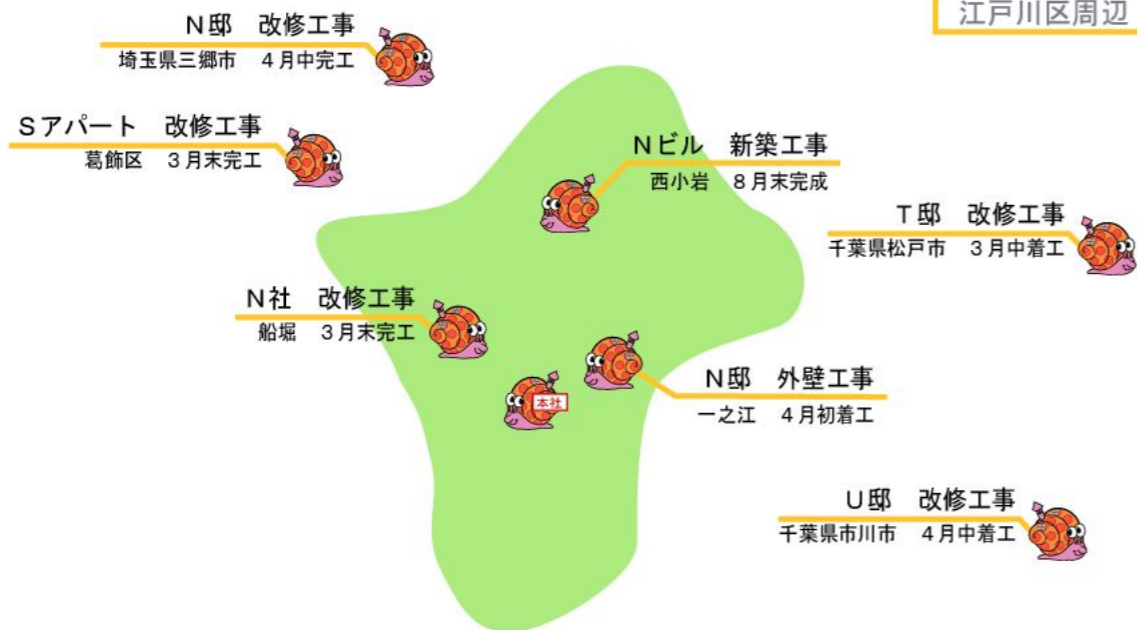
1位 ゴルフ

2位 サッカー

3位 フィギアスケート



現在 工事中の物件



現場見学可能です！ご連絡下さい（担当 原）

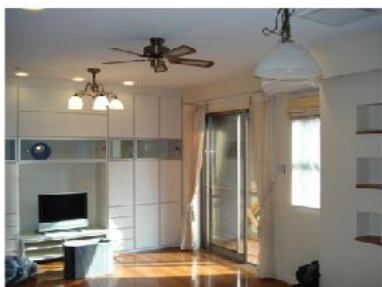
※ 新築、リフォーム物件
耐震補強物件

このほかにも工事中はまだあります！



お客様 <今回は江戸川区のH様邸です>

お客様の声



TV収納：松下電工キュービオス

【リフォームのきっかけ】
親から受け継いだ自宅が使いづらい為、子供の成長も考え
全面改装して希望通りの間取りに変更しようと思ったから。

【リフォームをした感想】
非常に使い良く、快適に過ごしております。



ガラスブロックを多用し
明るいリビングに



おしゃれなガラス棚と
たっぷり収納の洗面所



壁面は消臭・調湿効果のある
エコカラット貼(タイル)

今回の料理

春ならではの！ いちごムース



材料（4個分）

- いちご 約120g
- 砂糖 大4
- レモン汁 大1/2
- キルシュワッサー 大1/2
- 板ゼラチン 4g
- 生クリーム 100g
- 飾り用いちご 8粒
- ピスタチオ 適宜



作り方

- いちごは裏ごしし、100gのピューレを取る。
- 板ゼラチンは氷水につけて戻す
- 鍋に1、砂糖、レモン汁を合わせて沸かし、火を止めて水気を切った2を加え溶かす。
- 氷水に当て、荒熱が取ればキルシュワッサーを加え、さらにトロミをつける。
- 生クリームをもったりと八分立に泡立て3に合わせ、グラスに流し込み冷蔵庫で冷やし固める
- いちごとみじん切りにしたピスタチオを飾る
(ピスタチオは塩入りの熱湯で茹で、薄皮を取る)



イベント&カレンダー

4 APRIL 卯月

SUN MON TUE WED THU FRI SAT

1	2	3 大安	4	5	6	7
8	9 大安	10	11	12	13	14
15 大安	16	17	18	19 大安	20	21
22	23	24	25	26	27	28
29 昭和の日	30 振替休日					

日中きりえ・剪纸交流展 12日(木)~15日(日) 10:00~18:00 船堀タワーホール 1F展示ホール

5 MAY 皐月

SUN MON TUE WED THU FRI SAT

		1	2	3 憲法記念日	4 みどりの日	5 こどもの日
6	7 大安	8	9	10	11	12
13 大安 母の日	14	15	16	17	18 大安	19
20 大安	21	22	23	24 大安	25	26
27	28	29	30 大安	31		

入場料無料 4日(金・祝) 上野動物園、井の頭自然文化園、葛西臨海公園、多摩動物公園

次号の特集は、**造作**です お楽しみに！

作成者：佐藤